



**Wear eye protection. Maximum operating speed 35,000/rpm.**

For more information, refer to your rotary tool Owner's Manual.

### POLISHING ACCESSORIES: PART # 414, 429

- Use to polish most metals and plastics.
- When polishing precious metals (gold and silver), use the felt accessories and polishing compound (jewelers rouge) with a very light touch.

### CUT-OFF WHEELS: PART # 409, 426

**⚠️WARNING** Read and understand tool manual. Wear eye and respiratory protection. Always grip tool firmly with both hands. Kickback can occur at any time causing loss of control and injury.

- Use to cut or slot bolts, screws, wire closet organizers, metal, thin wood and plastic.
- Cut-off wheels cut only along the edge. Use gentle pressure and hold the rotary tool with both hands to maintain alignment.
- Cut-off wheels are brittle. Do not attempt to sand or cut curved holes with them.

### BRISTLE BRUSH: PART # 403

**⚠️WARNING** Read and understand tool manual. Wear eye and respiratory protection. Allow brushes to run at 15,000/rpm for one minute before use. Brush with tips and apply only light pressure in use. Do not stand in front of or in line with brush.

- Do not use wire brushes at speeds greater than 15,000/rpm.
- Small, versatile brushes efficiently remove rust and corrosion, and polish metal surfaces.
- Use bristle brushes for cleaning and polishing silverware, jewelry and metal surfaces.

### SANDING ACCESSORIES: PART # 407, 408, 432

- Ideal for shaping and smoothing wood and fiberglass.
- Start with coarse bands/disks and finish with finer grits.
- Most effective when using a light touch.

### HIGH SPEED CUTTER: PART # 194

- Use for shaping and hollowing most soft metals, plastics and woods.
- Cutting is done with the sides of the cutter. The point or tip of the cutter cuts poorly and chatters.

### ALUMINUM OXIDE GRINDING STONE: PART # 952

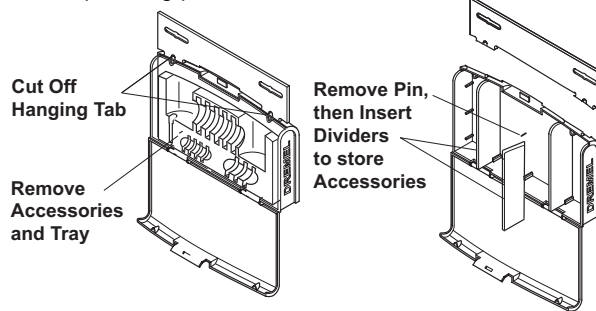
- Excellent for removing flashing from metal castings, smoothing welded joints, grinding off rivets and for any job that requires grinding. Also great for rust removal and deburring.

### SILICON CARBIDE GRINDING STONES: PART # 84922, 85422

- These stones are designed to work well on hard materials such as stone, glass, ceramics and hardened materials.

### MANDRELS: PART # 401, 402

- Mandrels are shanks with a threaded screw head used for polishing accessories, cut-off wheels, sanding discs, and polishing points.



**Protégez-vous les yeux. Régime maximal d'exploitation : 35 000 tr/min.**

Pour plus d'informations, consultez le manuel d'utilisation de votre outil rotatif.

### ACCESSOIRES DE POLISSAGE : NO DE RÉF. 414, 429

- Polissent la plupart des métaux et des plastiques.
- Lorsque vous polissez des métaux précieux (or et argent), utilisez les accessoires en feutre et la pâte à polir (oxyde ferrique) en procédant sans trop appuyer.

### FRAISES CIRCULAIRES : NO DE RÉF. 409, 426

**⚠️ADVERTENCIA** Lisez et comprenez le contenu du manuel de l'outil. Protégez-vous les yeux et les voies respiratoires. Saisissez toujours l'outil fermement des deux mains. Un effet de recul peut se produire à tout moment causant une perte de contrôle et des blessures.

- Pour couper ou fendre des boulons, des vis, des paniers de rangement métalliques, du métal, du bois fin et du plastique.
- Les fraises circulaires coupent seulement le long des bords. Appuyez légèrement et tenez l'outil rotatif des deux mains pour maintenir l'alignement.
- Les fraises circulaires sont cassantes. N'essayez pas de poncer ou de tailler des trous incurvés avec ces fraises.

### BROSSE À SOIES : NO DE RÉF. 403

**⚠️ADVERTENCIA** Lisez et comprenez le contenu du manuel de l'outil. Protégez-vous les yeux et les voies respiratoires. Laissez tourner les brosses à 15 000 tr/min pendant une minute avant usage. Brossez avec les extrémités et n'appuyez que très légèrement. Ne vous tenez pas devant ou dans l'axe de la brosse.

- N'utilisez pas les brosses métalliques à plus de 15 000 tr/min.
- Les petites brosses polyvalentes éliminent efficacement la rouille et la corrosion et font briller les surfaces métalliques.

Printer trims here for final size of 8-1/2" x 7" (folded size 7" x 4-1/4")  
Fold once the long way and then 2 times the short way - final size 3-1/2 x 2.125

- Utilisez les brosses à soies pour nettoyer et faire briller l'argenterie, les bijoux et les surfaces métalliques.

#### ACCESOIRES DE PONÇAGE : NO DE RÉF. 407, 408, 432

- Idéals pour profiler et lisser le bois et la fibre de verre.
- Démarrez avec des bandes ou disques à gros grain et finissez par un grain plus fin.
- Efficacité maximale lorsque vous appuyez à peine.

#### FRAISES À HAUT RÉGIME : NO DE RÉF. 194

- Pour profiler et évider la plupart des métaux mous, plastiques et bois.
- La coupe se fait avec les côtés de la fraise. La pointe de la fraise coupe mal et broute.

Meule en oxyde d'aluminium : no de réf. 952

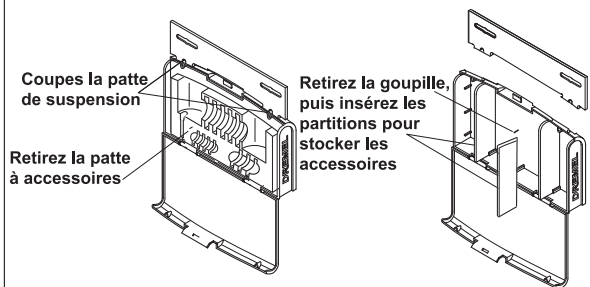
- Excellente pour retirer les bavures des pièces de fonte, lisser les soudures, meuler les rivets et tout travail exigeant un meulage. Parfait également pour retirer la rouille et ébarber.

#### MEULES EN CARBURE DE SILICIUM : NO DE RÉF. 84922, 85422

- Ces meules sont efficaces sur les matériaux durs comme la pierre, le verre, la céramique et les matériaux durcis.

#### MANDRINS : NO DE RÉF. 401, 402

- Les mandrins sont des tiges à tête fileté qui sont utilisées avec les accessoires de polissage, les fraises circulaires, disques à poncer et les pointes de polissage.



Use protectores oculares. Velocidad máxima de operación 35,000 rpm.

Si desea más información, consulte el Manual del Propietario de su herramienta rotatoria.

#### ACCESORIOS DE PULIDO: PIEZAS N.º 414, 429

- o Úselos para pulir la mayoría de los metales y los plásticos.
- o Al pulir metales preciosos (oro y plata), use accesorios de fieltro y compuesto para pulir (rojo de pulir para joyeros) con un toque muy ligero.

#### RUEDAS CORTADORAS: PIEZAS N.º 409, 426

**⚠ ADVERTISSEMENT** Lea y entienda el manual de la herramienta. Use protección respiratoria y para los ojos. Siempre sujete firmemente la herramienta con ambas manos. En cualquier momento puede ocurrir un conatrolpe y causar la pérdida del control y lesiones.

- Use para cortar o ranurar pernos, tornillos, organizadores de alambre para armarios, metal, madera delgada y plástico.

- Las ruedas cortadoras cortan sólo a lo largo del borde. Aplique una presión suave y sujete la herramienta rotatoria con ambas manos para mantener la alineación.
- Las ruedas cortadoras son frágiles. No intente lijar ni cortar orificios curvos con ellas.

#### ESCOBILLAS DE CERDAS: PIEZA N.º 403

**⚠ ADVERTISSEMENT** Lea y entienda el manual de la herramienta. Use protección respiratoria y para los ojos. Permita que las escobillas funcionen a 15,000 rpm durante un minuto antes de usarlas. Cepille con las puntas y aplique sólo una ligera presión durante su uso. No se pare enfrente de, ni en línea con la escobilla.

- Nunca use escobillas de alambre a velocidades mayores de 15,000 rpm.
- Las pequeñas y versátiles escobillas eliminan eficientemente la oxidación y la corrosión, y pulen las superficies de metal.
- Use escobillas de cerdas para limpiar y pulir artículos de plata, joyería y superficies de metal.

#### ACCESORIOS DE LIJADO: PIEZAS N.º 407, 408, 432

- Ideales para conformar y alisar madera y fibra de vidrio.
- Comience con bandas/discos gruesos y termine con granos más finos.
- Son más efectivos cuando se usan con un toque ligero.

#### CORTADOR DE ALTA VELOCIDAD: PIEZA N.º 194

- Use para conformar y ahuecar la mayoría de los metales suaves, plásticos y madera.
- El corte se hace con los lados de la cortadora. La punta o el extremo de la cortadora no corta bien y castaña.

#### ESMERILADORAS DE ÓXIDO DE ALUMINIO: PIEZA N.º 952

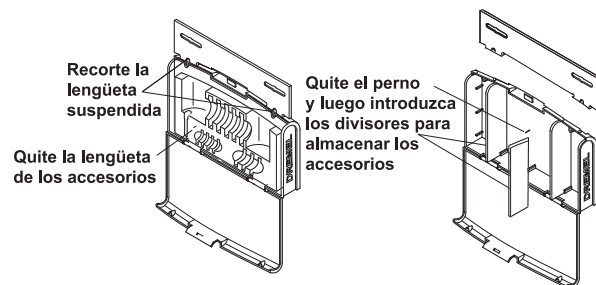
- Excelentes para quitar aristas de los moldes metálicos, suavizar juntas soldadas, esmerilar remaches y para cualquier tarea que requiera esmerilado. También son excelentes para remover la oxidación y para desbarbar.

#### ESMERILADORAS DE CARBURO DE SILICIO: PIEZAS N.º 84922, 85422

- Las esmeriladoras están diseñadas para trabajar bien en materiales duros tales como roca, vidrio, cerámica y materiales endurecidos.

#### MANDRILES: PIEZAS N.º 401, 402

- Los mandriles son espigas con un cabezal roscado de tornillo que se usan con accesorios de pulido, ruedas cortadoras, discos de lijado y puntas de pulido.



## Free Manuals Download Website

<http://myh66.com>

<http://usermanuals.us>

<http://www.somanuals.com>

<http://www.4manuals.cc>

<http://www.manual-lib.com>

<http://www.404manual.com>

<http://www.luxmanual.com>

<http://aubethermostatmanual.com>

Golf course search by state

<http://golfingnear.com>

Email search by domain

<http://emailbydomain.com>

Auto manuals search

<http://auto.somanuals.com>

TV manuals search

<http://tv.somanuals.com>